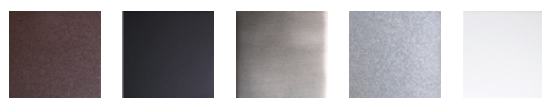


LUX P-180



Designer	Equipo Pujol
Anwendungstyp	Stehleuchte
Gehäuse	Stahl
Lampentyp	Led
Leistung	39/6 W
Lumen	4.000/900 lm
Kelvin	3.000K
Dimmbar	Push
Schalter	Nein
IP	20
Klasse	I
RF	850°
F	Installation auf brennbaren Oberflächen
Optionen	LED 2700K

Farben



OX-Oxyd Braun

N-Schwarz

NM-Mattvernickelt

PL-Silber

B-Weiss



C-Chrom

Abmessungen

